

ŽÍT
KRAJINOU

ZPRAVODAJ SPŮ

Vážené čtenářky,
vážení čtenáři,

po epidemii Covid-19 přiděluje starosti některým z vás v těchto dnech i počasí. Po několikaletém suchu zažíváme nejdeštější měsíce posledních let. Ne že by to naše krajina nepotřebovala, ale jak se říká, všeho s mírou. Navíc to vypadá, že se příroda rozhodla udělat nám audit nedávno realizovaných opatření navržených v pozemkových úpravách. Hned několik protipovodňových staveb zabránilo buď zcela nebo alespoň snížilo škody, které páchaly v posledních dnech přívalem deště. Pohořelice nad Jihlavou, Heřmanice v Libereckém kraji, Koberice, Podeřístě na Prachaticku, Strunkovice na Blanicích, Paseka u Šternberka... Tady všude se prokázala účinnost realizovaných nebo dokonce teprve právě budovaných protipovodňových opatření. Proces komplexních pozemkových úprav není jednoduchý a trvá i několik let, než se podaří nalézt co největší shodu mezi vlastníky půdy. Aktuální počasí ale ukazuje, že stojí za to ho absolvovat. Situaci jsme mapovali na našich sociálních sítích.

Jako tradičně vám v druhém letošním vydání elektronického Zpravodaje Státního pozemkového úřadu přinášíme zkušenosti a rady od zástupců samospráv, kteří buď právě absolvovali proces pozemkových úprav nebo ho již mají za sebou a mohou se pochlubit i dokončenými stavbami navrženými v plánu společných zařízení.

Nechybí ani pozvánka do Národního zemědělského muzea, které by vás rádo pozvalo na střechu budovy, odkud je neopakovatelný výhled na Prahu. Díky čtrvtečnickému rozšíření návštěvních hodin si zde můžete užít třeba i pohled na západ slunce nad Pražským hradem.

Ani letošní prázdniny zřejmě nebudou pro mnohé z nás stejné jako ty minulé. Věřím ale, že zvýšený zájem o trávení dovolené v Česku přinese obcím převážně pozitivita.

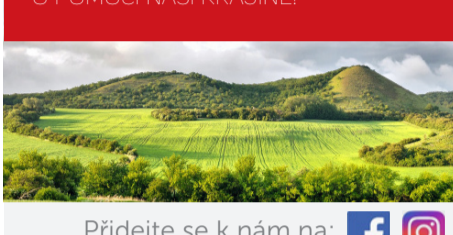
Přeji všem příjemné letní měsíce.

Ing. Martin Vrba

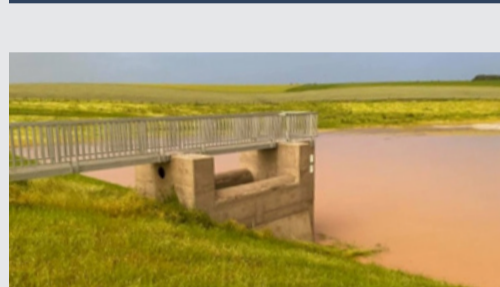
Ústřední ředitel Státního pozemkového úřadu

SEZNAM KRAJSKÝCH POBOČEK
STÁTNIHO POZEMKOVÉHO
ÚŘADU:

- » [KPÚ PRO JIHOČESKÝ KRAJ](#)
- » [KPÚ PRO JIHMORAVSKÝ KRAJ](#)
- » [KPÚ PRO KARLOVARSKÝ KRAJ](#)
- » [KPÚ PRO KRAJ VYSOCINA](#)
- » [KPÚ PRO KRÁLOVÉHRADECKÝ KRAJ](#)
- » [KPÚ PRO LIBERECKÝ KRAJ](#)
- » [KPÚ PRO MORAVSKOSLEZSKÝ KRAJ](#)
- » [KPÚ PRO OLOMOUCKÝ KRAJ](#)
- » [KPÚ PRO PARDUBICKÝ KRAJ](#)
- » [KPÚ PRO PLZEŇSKÝ KRAJ](#)
- » [KPÚ PRO STŘEDOČESKÝ KRAJ
AHL. M. PRAHA](#)
- » [KPÚ PRO ÚSTECKÝ KRAJ](#)
- » [KPÚ PRO ZLÍNSKÝ KRAJ](#)

POMOCTE NÁM ROZŠÍŘIT POVĚDOMÍ
O POMOCI NAŠÍ KRAJINĚ!

Přidejte se k nám na: [f](#) [i](#)

PŘED POUHÝM PŮL ROKEM
DOKONČENÉ POLDRY
OCHRÁNILY KOBEŘICE
PŘED 30LETOU VODOU

Realizaci 1. etapy prioritních společných zařízení vybraných obcí Koberice ze schváleného návrhu pozemkových úprav dokončila Pobočka Opava na sklonku loňského roku. Dva vybudované poldry získaly kolaudační rozhodnutí 11. prosince 2019. Aktuální počasí již dokonce prověřilo jejich účinnost a smysluplnost. Podle zástupců obce napadlo 18. června 2020 v jejich katastru 49 mm srážek za cca 1 h. Obec na svém facebookovém profilu uvedla, že: „Díky poldrům, které transformovaly cca 30letou vodu, nedošlo k vyhlití Oldřišovského potoka a větším škodám na majetku.“

CELÝ ČLÁNEK >>

DOKONČENÁ REVITALI-
ZAČNÍ OPATŘENÍ NA PRA-
VÉM BŘEHU HOLOMNĚ
V DRSLAVICÍCH OBRAZEM

Prohlédněte si časosběrné video fotografa Radovana Chvíli, který fotil a natáčel v několika fázích stavbu revitalizačních opatření na pravém břehu Holomně v Drslavicích.

CELÝ ČLÁNEK >>

NÁDRŽE POD
MILEŠOVKOU NEJSOU
JEN K ZADRŽENÍ VODY
V KRAJINĚ

Bořislav je obcí v Ústeckém kraji. Historicky vznikla u cesty, která směřovala z Prahy do Saska. Nejstarší dochovaná zmínka je ze 12. století. Nyní zde žije zhruba 400 obyvatel. Jižní část katastru, který má 7,5 km², sousedí s úpatím Milešovic. S 837 metry nad mořem je nejvyšší horou Českého středohoří. Z ní je dobrý výhled na Prahu a okolí. Ty vznikly v rámci projektů společných zařízení.

CELÝ ČLÁNEK >>

OBRÍSTVÍ MÁ
POŘÁDEK V KATASTRU
A CHYSTÁ ZELENĚ

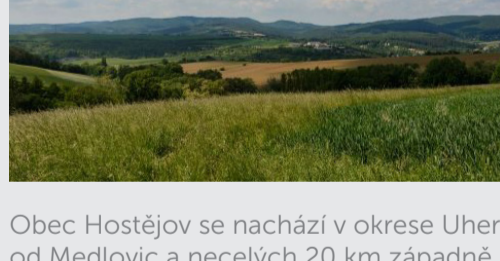
Obríství je obcí v okrese Mělník ve Středočeském kraji, která má 1500 obyvatel. Severní část hranice katastru tvoří Vltava i Labe v blízkosti soutoku těchto řek u Mělníka. Jižní část katastrálního území, jehož celková plocha přesahuje 15 km², se částečně dotýká také katastrálního území města Neratovice. Potřeba realizace komplexních pozemkových úprav vzešla podle starostky Jitky Zimové ze strany obce. U relativně velkého území je pravděpodobnost výskytu nějakých problémů, které žádají řešení, vysoká.

CELÝ ČLÁNEK >>

PODĚVOUSY ZÍSKALY
DÍKY POZEMKOVÝM
ÚPRAVÁM PLOCHY PRO
SVŮJ ROZVOJ

Poděvousy jsou vzdusnou čarou necelých 15 kilometrů východně od Horšovského Týna. Obec s domálického okresu v Plzeňském kraji má 250 obyvatel. Horšovský Týn je pro Poděvousy účinně doplněna sezonním osazením bylin nebo zemědělských plodin a úrešní panelovou výstavou. Historie realizace komplexních pozemkových úprav vzešla podle starostky Jitky Zimové ze strany obce. U relativně velkého území je pravděpodobnost výskytu nějakých problémů, které žádají řešení, vysoká.

CELÝ ČLÁNEK >>

SKVĚLÁ ZKUŠENOST
MALÉ OBCE S POBOČKOU
Z UHERSKÉHO HRADIŠTĚ

Obec Hostějov se nachází v okrese Uherské Hradiště ve Zlínském kraji, asi kilometr jihozápadně od Medlovic a necelých 20 km západně od Uherského Hradiště na jižním výběžku Chřibů. Historie vesnice sahá minimálně do dob cyrilometodějských. Komplexní pozemkové úpravy pomohly vyřešit mimo jiné problémy s majiteli pozemků, kteří již nežijí.

CELÝ ČLÁNEK >>

SBÍRÁNÍ PODPISŮ
V DEŠTNÉ ZPOMALIL
KORONAVIRUS

Deštná je menším městem, které se nachází asi patnáct kilometrů severozápadně od Jindřichova Hradce a má zhruba 750 obyvatel. Nejstarší písemná zmínka je datována rokem 1294 z darovací listiny Oldřicha z Hradce. Proč obec iniciovala pozemkové úpravy sdělil místostarosta Deštné Petr Janota.

CELÝ ČLÁNEK >>



Národní
zemědělské
muzeum

JEDINEČNÁ VYHLÍDKA
NA PRAHU NYNÍ I MIMO
NÁVŠTĚVNÍ HODINY

Neopakovatelný výhled na Prahu nabízí Národní zemědělské muzeum v Praze také mimo běžné návštěvních hodiny. Západ slunce nad Pražským hradem a posezení na trávníku s vyhlídkou 360° je možné na střechě muzea zažít také každý čtvrtek od 17.30 do 21.30 hodin.

Posezení, piknik a panoramatickou vyhlídku si mohou návštěvníci muzea užít ve výšce čtyř pater nad ruchem pražské křižovatky Korunovačnická a Milady Horákové. Ze střechy muzea, tedy expozice Život, je vidět na hlavní pražské památky – Petřín, Pražský hrad, Vítkov, Žižkovský vysílač, mrakodrap na Pankrácích nebo fotbalový stadion Sparty. Ojedinělou vyhlídku je možné navštívit i provokací době mruzení - úterý až neděle 9–17 hodin v rámci běžného vstupného, nebo nově také každý čtvrtek v podvečer od 17:30 do 21:30 hodin. Muzejní střešní expozice je kromě trávníku doplněna sezonním osazením bylin nebo zemědělských plodin a úrešní panelovou výstavou. Prostor je pečlivě udržován a na trávníku se lze procházet bosky či uspořádat piknik. Limitovaná kapacita střechy zajistí klid a dostatek prostoru okolo. I proto je střešní zahrada oblíbeným místem k pořádání svatebního obřadu.